



التاريخ :

اليوم :

عام ٢٠١٥/٢٠١٦

الاسم : .....

الصف : السابع (٥)

الزمن : ساعة

ملاحظة : يرجى الإجابة على جميع الأسئلة وعددها (٧)

السؤال الأول : وضح المقصود بالمصطلحات الآتية : (٦ علامات)

١-الجين:

.....

.....

الاتزان الداخلي:.....

.....

السؤال الثاني : أكمل الفراغات التالية بالإجابة الصحيحة لكل من العبارات الآتية : (١٠ ع)

١- من الأمثلة على الأمراض الوراثية ١..... ٢.....

٢- الصفة الوراثية هي :.....

٣- تنتقل الحرارة عبر الفراغ بطريقة.....

٤- العملية التي تتحول فيها المادة من الحالة الغازية الى الحالة السائلة عند التبريد هي.....

٥- من مبادئ التأريخ النسبي ١..... ٢.....

٦- الجهاز الذي يقيس اتجاه الرياح هو.....

٧- الأنيمومتر جهاز يستخدم لقياس.....

٨- من التطبيقات العملية على تيارات الحمل.....

السؤال الثالث : من خلال دراستك لخاصية المرونة أجيب عن الأسئلة التالية (٨ علامات)

١- اعط مثال على جسم مرن؟..... (٤ علامات)

٢- اذكر نص قانون هوك؟..... (٤ علامات)

٣- نابض اثر فيه بقوة فكان مقدار التغير في طوله ( ٦ و ٥ م ) فاذا كان ثابت النابض ( ٤٠٠ نيوتن/م ) احسب القوة المؤثرة فيه؟ (٣ علامات)

السؤال الرابع : مكعب زجاجي حجمه ( ٤٠ سم<sup>٣</sup> )، كتلته ( ١٢٠٠ غم ) احسب كثافة الزجاج؟ (٣ علامات)

**السؤال الخامس:** الجدول التالي يبين قيم الكثافة لبعض المواد ادرسيها ثم أجيب عن الأسئلة التي تليها؟  
(٥ علامات)

| المادة | الكثافة<br>غم/سم <sup>٣</sup> |
|--------|-------------------------------|
| الخشب  | ٠.٥                           |
| الزئبق | ١٣.٦                          |
| النفط  | ٠.٦٨                          |
| الحديد | ٧.٨                           |

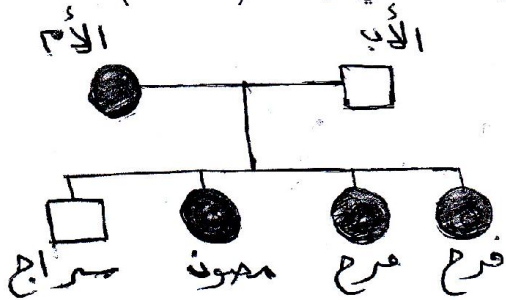
أ- أي هذه المواد تنغمر في الماء؟

ب- أي هذه المواد تطفو على سطح الماء؟ ولماذا؟

**السؤال السادس:** ضع إشارة (✓) او (X) أمام العبارة المناسبة؟ (٥ علامات)

- ١- وحدة الكثافة هي غم/سم<sup>٣</sup> ( )
- ٢- لكل مادة صلبة نقية درجات انصهار خاصة بها ( )
- ٣- تنتقل الحرارة عبر جزيئات السائل عن طريق التوصيل ( )
- ٤- الحجوم المتساوية لمواد مختلفة تتساوى في الكثافة ( )
- ٥- الأجسام التي تنغمر في الماء كثافتها أقل من كثافة الماء ( )

**السؤال السابع:** من خلال المخطط التالي أجيب عن الأسئلة التي تليها؟ (٣ علامات)



■ - صفة الاذن الحرة سائدة .

□ - صفة الاذن المتصلة مع الخط متنحية .

أ- ماذا يسمى المخطط السابق؟ (علامة)

ب- أي أفراد العائلة تظهر عليهم الصفة المتنحية؟ ولماذا؟ (٣ علامات)

انتهت الأسئلة

**حصري لمنتديات صقر الجنوب**

مع تمنياتي لكن بالنجاح الباهر

معلمة المادة

